



Versterk het cultuuronderwijs met Evi

Rotterdamse basisscholen werken met Evi. Deze digitale tool helpt ze met het versterken en borgen van cultuuronderwijs. Evi is een landelijk instrument. KCR biedt Evi op maat aan de scholen in Rotterdam.

Nuttig voor de scholen? Ja. Maar ook voor jou als beleidsmaker, (school)bestuurder of culturele instelling.

aangeboden door



Wat is Evi?

Evi is een digitale vragenlijst waarmee de school inzicht krijgt in waar ze staat met kunst- en cultuuronderwijs, waar ze naartoe wil, en hoe ze dat kan aanpakken.

Wat heb je als beleidsmaker, bestuurder of culturele instelling aan Evi?

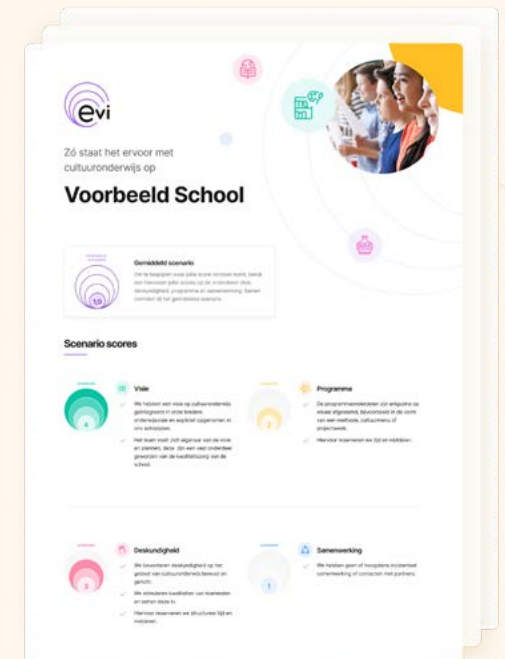
Erasmus Universiteit Rotterdam voert een geanonimiseerde analyse uit van de ingevulde vragenlijsten. Hiermee krijg jij:

- inzicht in waar scholen in een stad, gemeente, provincie of van een bepaald schoolbestuur staan als het gaat om cultuuronderwijs;
- zicht op kwaliteiten, knelpunten en ontwikkelwensen van scholen;
- ondersteuning bij beleidsevaluatie en onderbouwing voor het maken van nieuw beleid;
- een gedeelde taal tussen onderwijs, adviseurs, consultants, penvoerder, culturele instellingen, beleidsmakers en bestuurders;
- een vergelijking met de resultaten uit andere gemeenten en provincies. Hierdoor kunnen we van elkaar leren.

Uitkomsten van Evi

Wij nodigen scholen tweejaarlijks uit om Evi in te vullen. Wij laten een kwalitatief hoogwaardige analyse uitvoeren en delen de rapportage met beleidsmakers, (school)bestuurders en culturele instellingen. Nodig ons gerust uit als je over de uitkomsten in gesprek wilt.

Wij gebruiken de uitkomsten van Evi ook voor het bijsturen van onze activiteiten en beleid op het gebied van cultuuronderwijs.





Meer weten?

Neem contact op met

KCR

Naam **Femke van de Wiel**

E-mail **evi@kc-r.nl**

Telefoon **010 - 26 80 380**

www.evi2.nl



Evi is mede mogelijk gemaakt door het Fonds voor Cultuurparticipatie. Het Fonds voor Cultuurparticipatie stimuleert het meedoen aan cultuur.