



# Versterk cultuuronderwijs op jouw school met Evi!

**Evi helpt scholen met het verbeteren  
van hun cultuuronderwijs.**

Evi is voor en van de school, die hiermee  
een eigen dossier opbouwt en haar eigen  
ontwikkeling inzichtelijk maakt.

**[www.evi2.nl](http://www.evi2.nl)**

aangeboden door



## Hoe stimuleren we creativiteit van leerlingen?

## Hoe tillen we cultuuronderwijs naar een hoger plan?

## Hoe kunnen we kunst en cultuur integreren in thematisch werken?

## Wat is Evi?

Evi is een digitale tool waarmee je inzicht krijgt in waar je school staat met kunst- en cultuuronderwijs, waar je naartoe wilt, en hoe je dat kunt aanpakken.

Ze geeft je feedback, ideeën en tips op maat. Evi helpt je om jullie aanpak te evalueren en te bepalen. Zo maak je de ontwikkeling van cultuuronderwijs op je school zichtbaar.

## Wat heb je aan Evi?

- zicht en grip op ontwikkeling van cultuuronderwijs
- inzicht in de stappen die je al hebt gezet, in kwaliteiten, knelpunten en ontwikkelwensen
- concrete handvatten voor actie
- een gespreksinstrument dat je met het team, culturele instellingen, andere scholen of de inspectie kunt gebruiken
- indien gewenst een koppeling met een adviseur in jouw stad of regio

## Aan de slag!

Je ontvangt via de mail een uitnodiging waarmee je je schoolaccount kunt activeren.

## Wie vult in?

Directeur met cultuurcoördinator, cultuurcontactpersoon of leerkracht

## Tijdsduur:

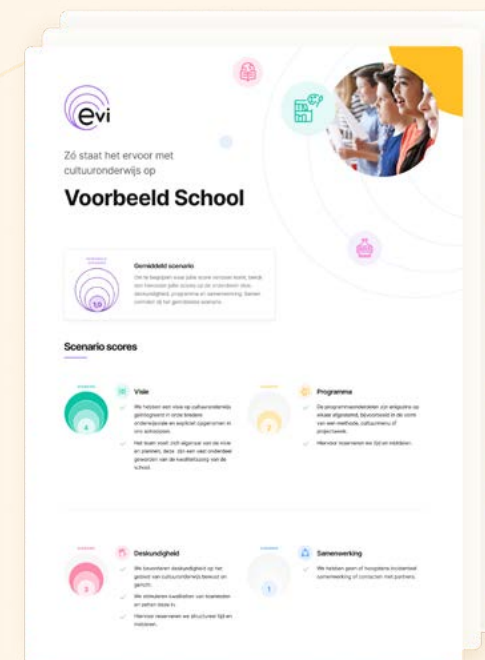
1 uur

## Kosten:

Gratis

## Wat krijg je terug?

Als je de vragenlijst hebt ingevuld, krijg je direct een terugkoppeling, zowel digitaal als in pdf. Daarin vind je de uitkomsten van jouw school, analyses, tips en ideeën





# Meer weten?

Neem contact op met

## KCR

Naam **Josien de Geus**

E-mail **[evi@kc-r.nl](mailto:evi@kc-r.nl)**

Telefoon **010 - 26 80 380**



Evi is mede mogelijk gemaakt door het Fonds voor Cultuurparticipatie. Het Fonds voor Cultuurparticipatie stimuleert het meedoen aan cultuur.